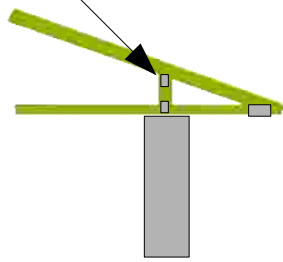
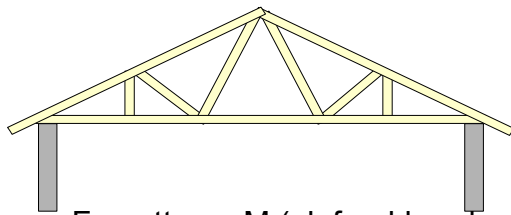


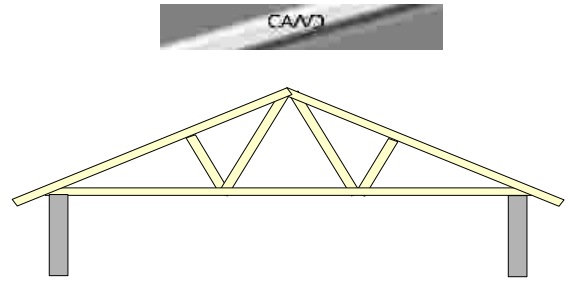
Renfort, potelet ou autre dispositif de renfort



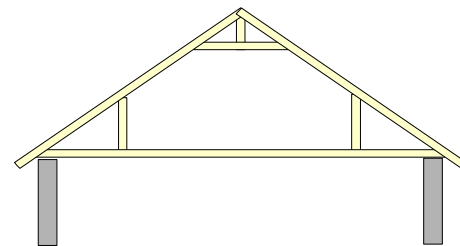
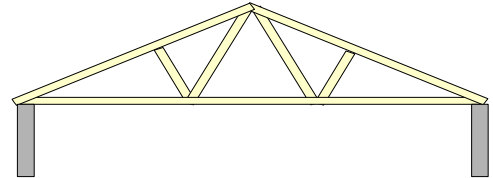
Fermette en porte-à-faux



Fermette en M (plafond lourd et couverture légère)



Fermettes en W, type le plus courant



Fermette pour comble aménageable

Les fermettes sont constituées de pièces en bois d'épaisseur 36 mm, pour une portée maximum de 15 mètres, et 47 mm au-delà..
Espacement de 60 à 90 cm entre fermettes.

Section des dispositifs :

Exemple pour un entraxe de 70 cm maximum entre fermettes

| | |
|-----------------|-----------|
| Lisse filante | 25*60 mm |
| Antiflambement | 25*100 mm |
| Contreventement | 25*72 mm |

Fixations : Pointes de 70 à 90 mm torsadées